

MISSIONS BELEXPO: COUP D'OEIL DANS LE RÉTROVISEUR

Vous avez visité BELEXPO avec vos élèves et vous vous demandez comment revenir sur la richesses des thématiques abordées avec vos élèves?

C'est pourquoi nous vous proposons cette fiche de structuration. Elle comprend 3 étapes ludiques au fur et à mesure desquelles vos élèves pourront compléter le plan d'action pour le climat. Ce plan d'action, constitué de 3 affiches, pourra alors être affiché dans votre classe comme pense-bête des engagements posés.

INFOS ET COMPÉTENCES

- > 5^e primaire au 2^e secondaire
- > Activité segmentable
- > Français, géographie et sciences



ACTIVITÉ DE STRUCTURATION



LIENS AVEC BELEXPO



LIENS AVEC LES RÉFÉRENTIELS:

FRANÇAIS

- Démarches mentales
- Élaborer des significations

GÉOGRAPHIE

- Comprendre les interactions entre l'humain et les milieux naturels

ÉVEIL SCIENTIFIQUE

- Les hommes et l'environnement



Activité à réaliser après la visite du parcours BELEXPO

Menu : 2X50'

Étape 1: Time's up 50'

Étape 2: Questions en cascade 40'

Étape 3: Élection ville idéale 10'



Objectifs pédagogiques:
Structurer et consolider son expérience de la visite de BELEXPO

Matériel enseignant par étape :

Étape 1: 1 chronomètre pour l'enseignant

Étape 2: 6 enveloppes - 36 feuilles A4

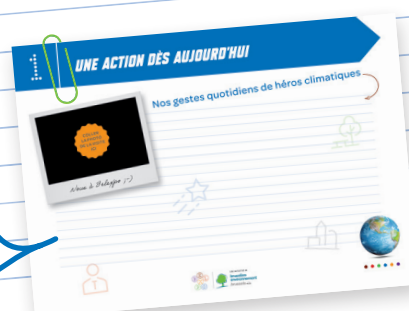
Étape 3: /

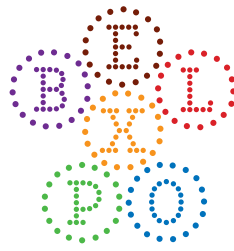


Matériel enseignant transversal:

- La présente fiche 'Coup d'œil dans le rétroviseur'
- Les affiches 'Plan d'action' à compléter au fur et à mesure des étapes de l'activité.

Affiches 'Plan d'action'





ÉTAPE 1: TIME'S UP

But du jeu:

Comme Time's up:
Faire deviner le plus de cartes possibles

Objectif pédagogique:

Rappeler les thèmes abordés lors de la visite de BELEXPO à travers les mots-clés

Organisation:

- Organisation de la classe en groupes (max.4)
- Distribution d'un jeu de cartes faces cachées par groupe
- L'enseignant est le gardien du temps: 1 minute/participant/tour

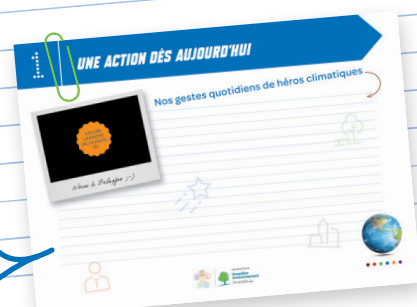
Préparation du matériel:

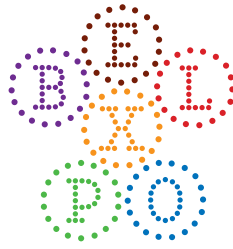
Découper les cartes à découper présentes dans la présente fiche 'Coup d'œil' (1 exemplaire complet par groupe).

DÉROULÉ DU JEU PAR GROUPE



Remplissez vos objectifs de la phase 1.





ÉTAPE 2: QUESTIONS EN CASCADE

**Choix des sujets
par l'enseignant:**

Parmi 6 sujets

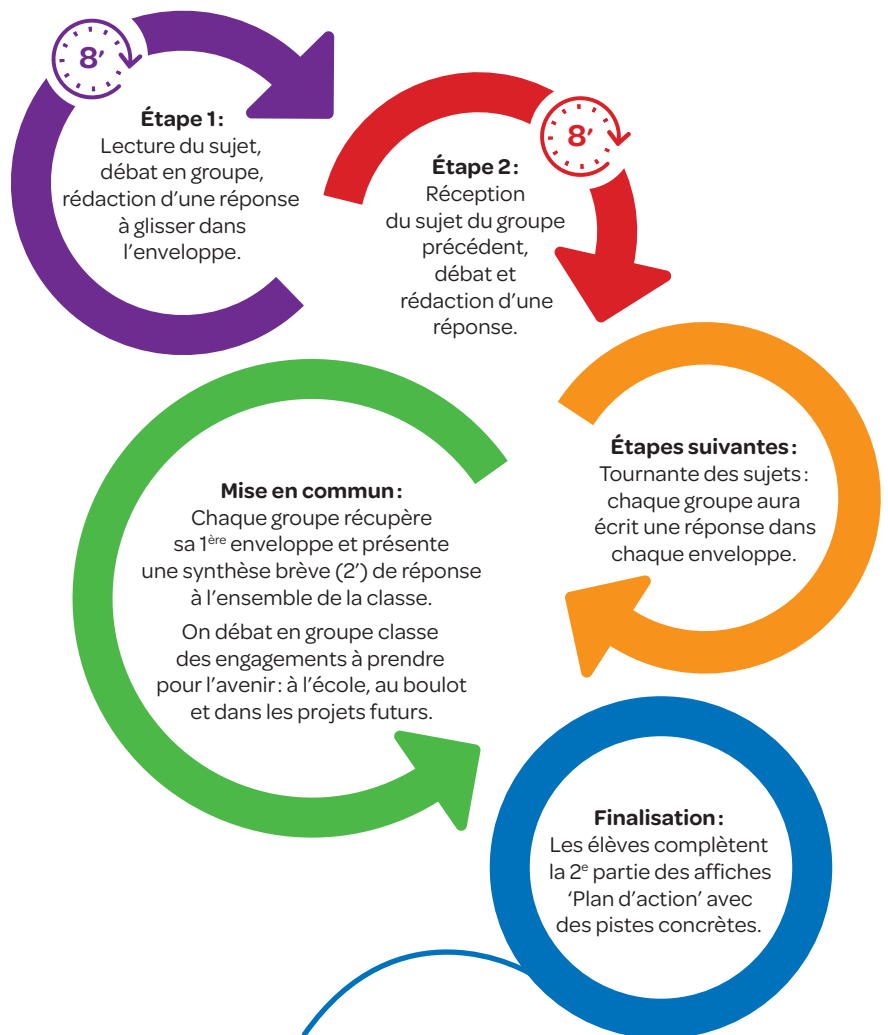
Matériel:

Chaque sujet est collé
sur une enveloppe.
+ une feuille/sujet/ groupe

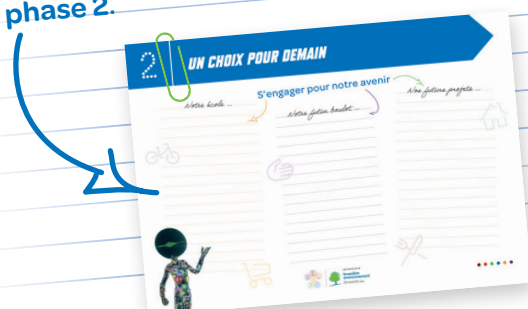
**Formation des groupes
par l'enseignant:**

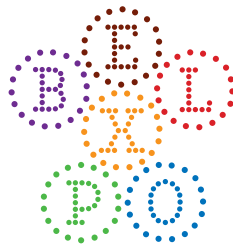
Nombre de sujets
= nombre de groupes
Chaque groupe commence
avec un sujet différent.

Chaque groupe désigne:
Un.e secrétaire



Remplissez
vos choix
de la phase 2.





ÉTAPE 3: ÉLECTION DE LA VILLE IDÉALE

Choisir en groupe la ville idéale parmi les villes présentées à BELEXPO.

Réaliser une argumentation orale justifiant votre choix.

Afficher les 3 affiches du plan d'action en classe.



Une ville où on produit sa nourriture



Une ville avec une énergie propre



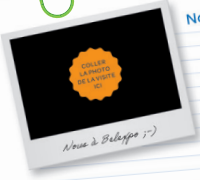
Une ville verte



Une ville "made in Brussels"

1 UNE ACTION DÈS AUJOURD'HUI

Nos gestes quotidiens de héros climatiques



2 UN CHOIX POUR DEMAIN

S'engager pour notre avenir

Notre école ...

Notre futur boulot ...

Nos futurs projets ...

3 UNE VILLE DURABLE EN 2050

À la hauteur de nos rêves



La classe débat des points essentiels, selon eux, pour leur futur ville idéale!

ÉTAPE 1: TIME'S UP

5

Cartes à découper



Engagement

Recyclage

Zéro déchet

Ville rêvée

Cultiver

Environnement

Climat

Solution

Métier Durable

Mobilité douce

Consommer

Collaborer

Compost

Panneaux solaires

Energies
renouvelables

Végétation

Cantine

Effet de serre

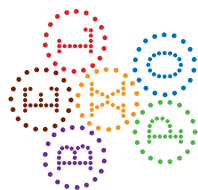
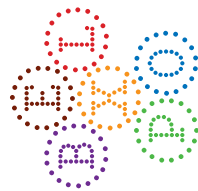
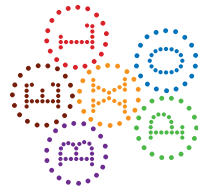
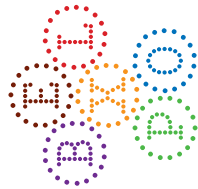
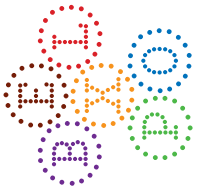
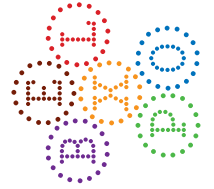
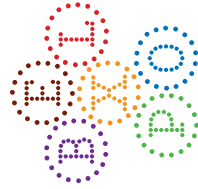
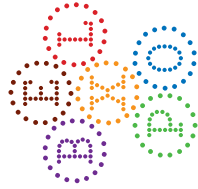
Dérèglements
climatiques

Inondation

ÉTAPE 1: TIME'S UP

6

Cartes à découper




















ÉTAPE 1: TIME'S UP

7

Cartes à découper

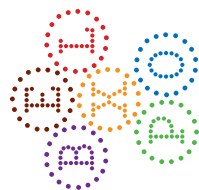
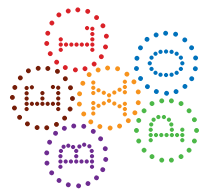
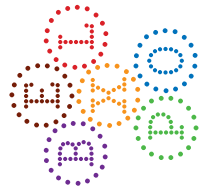
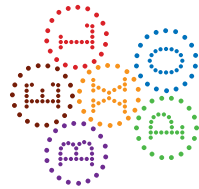
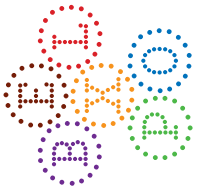
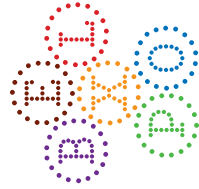


 Magasin de seconde main	 Énergie éolienne	 Pollution	 CO ₂
 Pesticides	 Nourriture végétale	 Vélo	 Voter
 Nourriture locale	 Récolte d'eau de pluie	 Pollution sonore	 Îlots de fraîcheur
 Potager	 Air sain	 Projet collectif	 Commerce équitable
 Trottinette	 Energies fossiles	 Protéines animales	 Economie circulaire

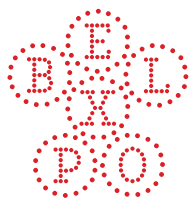
ÉTAPE 1: TIME'S UP

8

Cartes à découper

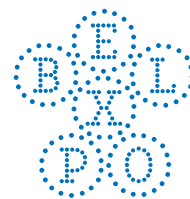


Cartes à découper



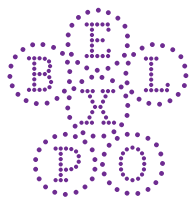
Question 1:

Qu'avez-vous préféré
durant la visite de BELEXPO?



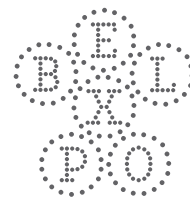
Question 2:

Qu'avez-vous découvert
grâce aux missions
des différents quartiers
de BELEXPO?



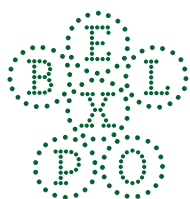
Question 3:

Que proposeriez-vous
comme pistes concrètes
pour améliorer la ville de demain
et la vie de ses habitants?



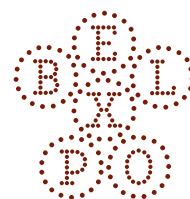
Question 4:

Quelles questions
vous posez-vous suite
à la visite de BELEXPO?



Question 5:

Selon vous,
à quoi devrait ressembler
la ville de demain?



Question 6:

Suite à votre visite de BELEXPO,
quels sont les engagements concrets
que vous auriez envie de prendre?

ÉTAPE 2: QUESTIONS EN CASCADE

Cartes à découper



À coller
sur une enveloppe!



À coller
sur une enveloppe!



À coller
sur une enveloppe!



À coller
sur une enveloppe!



À coller
sur une enveloppe!



À coller
sur une enveloppe!

